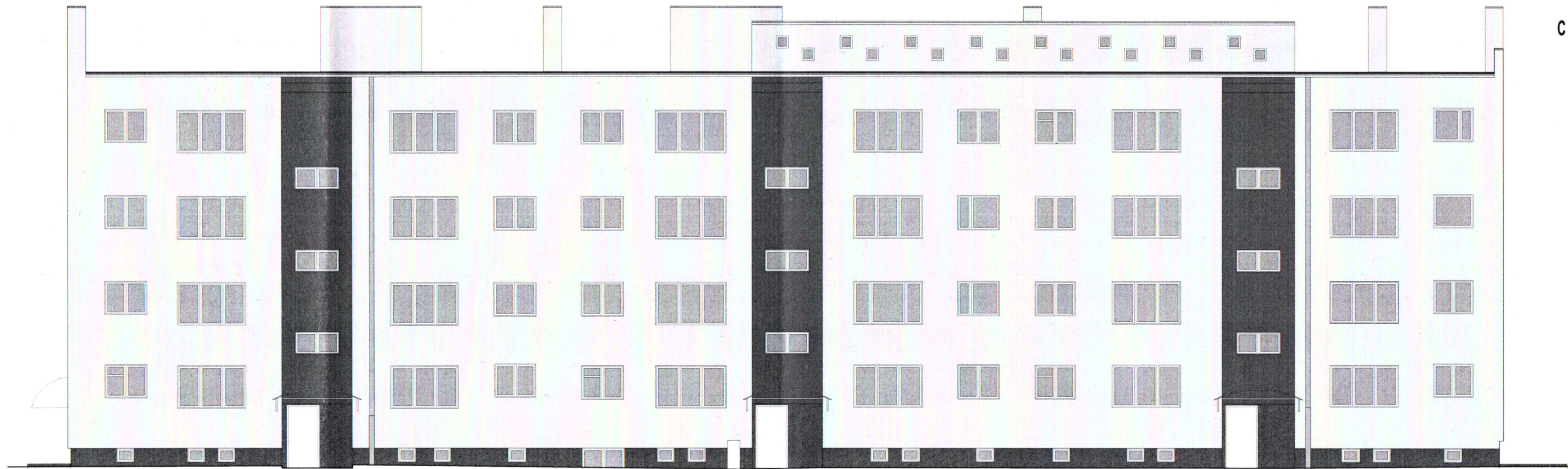


KSM "NASZ DOM"
ul. Szymanowskiego 14
75-950 Koszalin.

Załącznik 5.1
do SIWP 02/02/2025



B

ELEWACJA WEJŚCIOWA

- UWAGI:**
1. WYDRUK NIE ODZWIERCIEDLA RZECZYWISTYCH KOLORÓW.
 2. RYSUNKI PROJEKTU KOLORYSTYKI DOTYCZA BUDYNKU UL. SZYMANOWSKIEGO 2-6, BUDYNKI UL. WARYŃSKIEGO 9-13 I UL. SZYMANOWSKIEGO 8-12 NALEŻY POMALOWAĆ ANALOGICZNIE.
 3. OBMIARY NA ELEWACJI SĄ ORIENTACYJNE. NIE WŁICZONO POWIERZCHNI WNEK OKIENNYCH I DRZWIOWYCH.
 4. WYKONAWCA ZOBOWIĄZANY JEST DOKŁADNIE ZAPOZNAĆ SIĘ Z WARUNKAMI ISTNIEJĄCYMI NA PLACU BUDOWY.
 5. WSZYSTKIE WYMIARY NALEŻY SPRAWDZIĆ NA BUDOWIE.
 6. PRACE BUDOWLANE WYKONAĆ ZGODNIE Z ZASADAMI SZTUKI BUDOWLANEJ.
 7. ROBOTY PROWADZIĆ W TEMPERATURACH POWIETRZA 5-25°C.
 8. WSZELKIE ZASTOSOWANE ROZWIĄZANIA I MATERIAŁY WINNY MIEĆ WYMAGANE CERTYFIKATY I APROBATY DOPUSZCZAJĄCE DO STOSOWANIA W BUDOWNICTWIE, W TYM ITB I STRAŻY POŻARNEJ.
 9. DOPUSZCZA SIĘ STOSOWANIE MATERIAŁÓW I ROZWIĄZAŃ RÓWNORZĘDNYCH, PO AKCEPTACJI INWESTORA, NADZORU AUTORSKIEGO I NADZORU INWESTORSKIEGO.
 10. WSZELKIE ZMIANY KONSULTOWAĆ Z PROJEKTANTEM.

64,5 m ²	STO COLOR SYSTEM N00 60 00
ELEWACJA	
412,8 m ²	- TYNK AKRYLOWY, STO COLOR SYSTEM N00 80 00
ELEWACJA	
39,8 m ²	- TYNK MOZAIKOWY, STO SUPERLIT 15-310
COKÓŁ	
	RURY SPUSTOWE I RYNNY Z BLACHY STALOWEJ OCYNKOWANEJ POWLEKANEJ GR. 0,6mm, KOLOR JASNO SZARY RAL 9006
	OBRÓBKI BLACHARSKIE Z BLACHY STALOWEJ OCYNKOWANEJ POWLEKANEJ GR. 0,6mm, KOLOR JASNO SZARY RAL 9006

A

ky/by studio		
KOLORYSTYKA BUDYNKU MIESZKALNEGO WIELORODZINNEGO KOSZALIN, OBR. 0019 DZ NR 3508 UL. WARYŃSKIEGO 9-13, UL. SZYMANOWSKIEGO 2-6, UL. SZYMANOWSKIEGO 8-12		
Tytuł rysunku: ELEWACJA WEJŚCIOWA		
PROJEKTANT - SPECJALNOŚĆ ARCHITECTONICZNA: mgr inż. arch. TOMASZ SOBIECKI Upr. nr 31/ZPOIA/OKK/2017		
OPRACOWANIE: mgr inż. arch. KACPER BROMIRSKI		
DATA: X 2024	SKALA: 1:100	NUMER RYSUNKU: A-02

KSM "NASZ DOM"
ul. Szymanowskiego 14
75-950 Koszalin.

Załącznik 5.2
do SIWP 02/02/2025



D

ELEWACJA BALKONOWA

C

UWAGI:

1. WYDRUK NIE ODZWIERCIEDLA RZECZYWISTYCH KOLORÓW.
2. RYSUNKI PROJEKTU KOLORYSTYKI DOTYCZA BUDYNKU UL. SZYMANOWSKIEGO 2-6, BUDYNKI UL. WARYNSKIEGO 9-13 I UL. SZYMANOWSKIEGO 8-12 NALEŻY POMALOWAĆ ANALOGICZNIE.
3. OBMIARY NA ELEWACJI SĄ ORIENTACYJNE. NIE WLICZONO POWIERZCHNI WNĘK OKIENNYCH I DRZWIOWYCH.
4. WYKONAWCA ZOBOWIĄZANY JEST DOKŁADNIE ZAPOZNAĆ SIĘ Z WARUNKAMI ISTNIEJĄCYMI NA PLACU BUDOWY.
5. WSZYSTKIE WYMIARY NALEŻY SPRAWDZIĆ NA BUDOWIE.
6. PRACE BUDOWLANE WYKONAĆ ZGODNIE Z ZASADAMI SZTUKI BUDOWLANEJ.
7. ROBOTY PROWADZIĆ W TEMPERATURACH POWIETRZA 5-25°C.
8. WSZELKIE ZASTOSOWANE ROZWIĄZANIA I MATERIAŁY WINNY MIEĆ WYMAGANE CERTYFIKATY I APROBATY DOPUSZCZAJĄCE DO STOSOWANIA W BUDOWNICTWIE, W TYM ITB I STRAŻY POŻARNEJ.
9. DOPUSZCZA SIĘ STOSOWANIE MATERIAŁÓW I ROZWIĄZAŃ RÓWNOZĘDNYCH, PO AKCEPTACJI INWESTORA, NADZORU AUTORSKIEGO I NADZORU INWESTORSKIEGO.
10. WSZELKIE ZMIANY KONSULTOWAĆ Z PROJEKTANTEM.

36,6 m ²	STO COLOR SYSTEM N00 60 00
ELEWACJA	
367,8 m ²	STO COLOR SYSTEM N00 80 00
ELEWACJA	
52,9 m ²	- TYNK MOZAIKOWY, STO SUPERLIT 15-310
COKÓŁ	

RURY SPUSTOWE I RYNNY Z
BLACHY STAŁOWEJ
OCYNKOWANEJ
POWLEKANEJ GR. 0,6mm,
KOLOR JASNOSZARY
RAL 9006

OBRÓBKI BLACHARSKIE Z
BLACHY STAŁOWEJ
OCYNKOWANEJ
POWLEKANEJ GR. 0,6mm,
KOLOR JASNOSZARY
RAL 9006

ky/by
STUDIO

SALNA / ADRES:
KOLORYSTYKA BUDYNKU
MIESZKALNEGO WIELORODZINNEGO
KOSZALIN, OBR. 0219 DZ NR 3508
UL. WARYNSKIEGO 9-13, UL. SZYMANOWSKIEGO 2-6, UL. SZYMANOWSKIEGO 8-12

TYTUL, WSKAZO:
ELEWACJA BALKONOWA

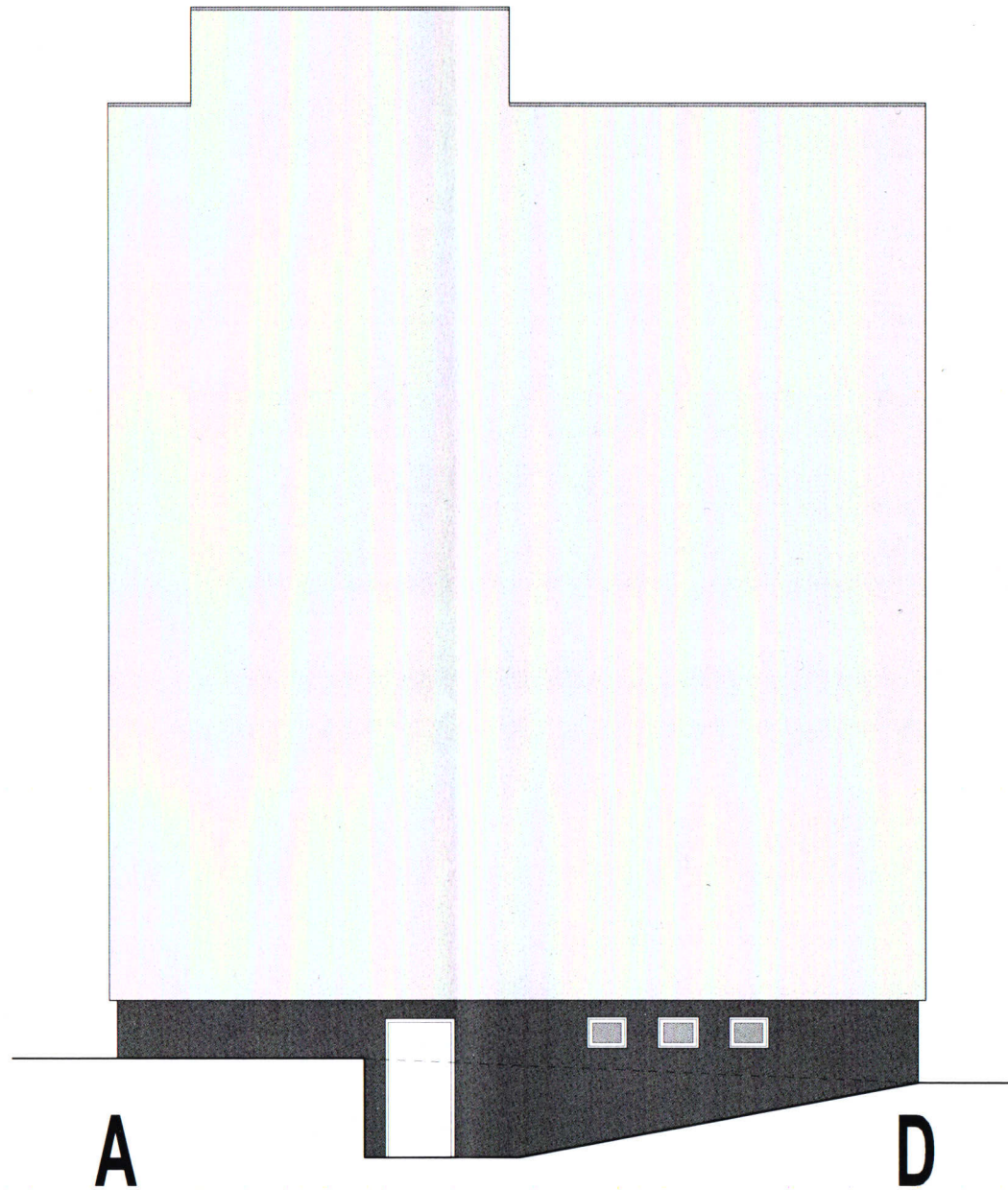
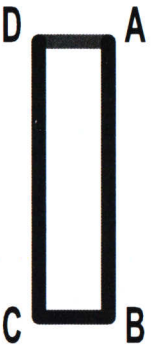
PROJEKTANT - SPECJALNOŚĆ ARCHITECTONICZNA:
mgr inż. arch. TOMASZ SOBIECKI
Upr. nr 31/ZPOIA/OKK/2017

OPRACOWANIE:
mgr inż. arch. KACPER BROMIRSKI

DATA: X 2024	SKALA: 1:100	NUMER RYSUNKU: A-05
-----------------	-----------------	------------------------

KSM "NASZ DOM"
ul. Szymanowskiego 14
75-950 Koszalin.

Załącznik 5.3
do SIWP 02/02/2025



ELEWACJA BOCZNA 2

153,6 m² STO COLOR SYSTEM N00 80 00

ELEWACJA

21,8 m² - TYNK MOZAIKOWY,
STO SUPERLIT 15-310

COKÓŁ

RURY SPUSTOWE I RYNNY Z
BLACHY STALOWEJ
OCYNKOWANEJ
POWLEKANEJ GR. 0,6mm,
KOLOR JASNOSZARY
RAL 9006

OBRÓBKI BLACHARSKIE Z
BLACHY STALOWEJ
OCYNKOWANEJ
POWLEKANEJ GR. 0,6mm,
KOLOR JASNOSZARY
RAL 9006

UWAGI:

1. WYDRUK NIE ODZWIERCIEDLA RZECZYWISTYCH KOLORÓW.
2. RYSUNKI PROJEKTU KOLORYSTYKI DOTYCZĄ BUDYNKU UL. SZYMANOWSKIEGO 2-6.
BUDYNKI UL. WARYŃSKIEGO 9-13 I UL. SZYMANOWSKIEGO 8-12 NALEŻY POMALOWAĆ ANALOGICZNIE.
3. OBMIARY NA ELEWACJI SĄ ORIENTACYJNE. NIE WLICZONO POWIERZCHNI WNEK OKIENNYCH I DRZWIOWYCH.
4. WYKONAŃCA ZOBOWIĄZANY JEST DOKŁADNIE ZAPOZNAĆ SIĘ Z WARUNKAMI ISTNIEJĄCYMI NA PLACU BUDOWY.
5. WSZYSTKIE WYMIARY NALEŻY SPRAWDZIĆ NA BUDOWIE.
6. PRACE BUDOWLANE WYKONAĆ ZGODNIE Z ZASADAMI SZTUKI BUDOWLANEJ.
7. ROBOTY PROWADZIĆ W TEMPERATURACH POWIETRZA 5-25°C.
8. WSZELKIE ZASTOSOWANE ROZWIĄZANIA I MATERIAŁY WINNY MIEĆ WYMAGANE CERTYFIKATY I APROBATY DOPUSZCZAJĄCE
DO STOSOWANIA W BUDOWNICTWIE, W TYM ITB I STRAŻY POŻARNEJ.
9. DOPUSZCZA SIĘ STOSOWANIE MATERIAŁÓW I ROZWIĄZAŃ RÓWNORZĘDNYCH, PO AKCEPTACJI INWESTORA,
NADZORU AUTORSKIEGO I NADZORU INWESTORSKIEGO.
10. WSZELKIE ZMIANY KONSULTOWAĆ Z PROJEKTANTEM.

ky/by
studio

NAZWA / ADRES:
KOLORYSTYKA BUDYNKU
MIESZKALNEGO WIELORODZINNEGO
KOSZALIN, OBR. 0019, DZ. NR 350/8
UL. WARYŃSKIEGO 9-13, UL. SZYMANOWSKIEGO 2-6, UL. SZYMANOWSKIEGO 8-12

TITUL RYSUNKU:
ELEWACJA BOCZNA 2

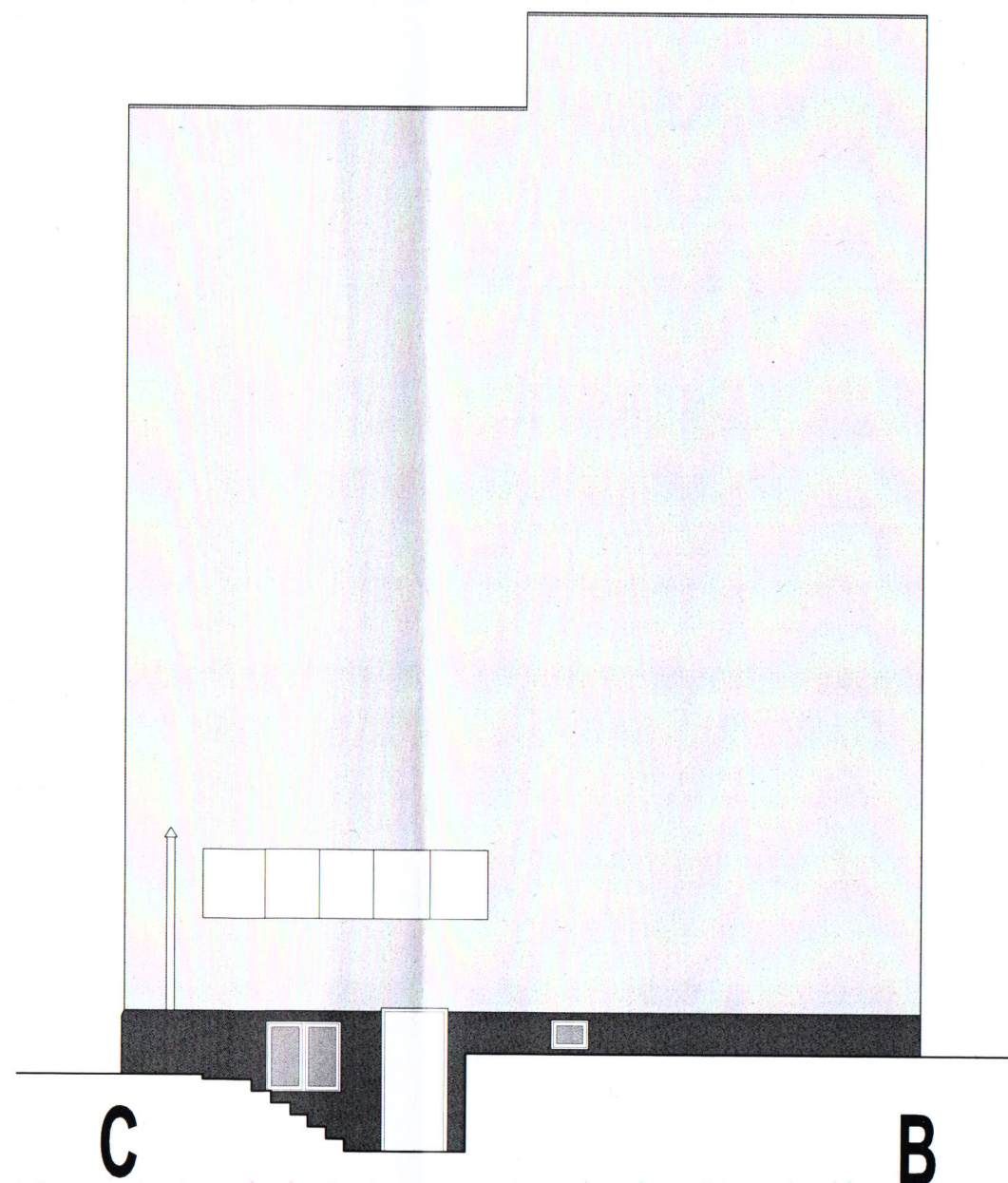
PROJEKTANT - SPECJALNOŚĆ ARCHITEKTONICZNA:
mgr inż. arch. TOMASZ SOBIECKI
Upr. nr 31/ZPOIA/OKK/2017

OPRACOWANIE:
mgr inż. arch. KACPER BROMIRSKI

DATA:
X 2024

SKALA:
1:100

NUMER RYSUNKU:
A-04



ELEWACJA BOCZNA 1

155 m² STO COLOR SYSTEM N00 80 00

ELEWACJA
12,2 m² - TYNK MOZAIKOWY,
STO SUPERLIT 15-310

COKÓŁ
RURY SPUSTOWE I RYNNY Z
BLACHY STALOWEJ
OCYNKOWANEJ
POWLEKANEJ GR. 0,6mm,
KOLOR JASNO SZARY
RAL 9006

OBRÓBKI BLACHARSKIE Z
BLACHY STALOWEJ
OCYNKOWANEJ
POWLEKANEJ GR. 0,6mm,
KOLOR JASNO SZARY
RAL 9006

ky/by
studio

NAZWA / ADRES:
**KOLORYSTYKA BUDYNKU
MIESZKALNEGO WIELORODZINNEGO**
KOSZALIN, OBR. 0019, DZ. NR. 350/8
UL. WARYŃSKIEGO 9-13, UL. SZYMANOWSKIEGO 2-6, UL. SZYMANOWSKIEGO 8-12

TYTUŁ RYSUNKU:
ELEWACJA BOCZNA 1

PROJEKTANT- SPECJALNOŚĆ ARCHITEKTONICZNA:
mgr inż. arch. TOMASZ SOBIECKI
Upr. nr 31/ZPOIA/OKK/2017

OPRACOWANIE:
mgr inż. arch. KACPER BROMIRSKI

DATA: X 2024	SKALA: 1:100	NUMER RYSUNKU: A-03
------------------------	------------------------	-------------------------------

30 2-6. BUDYNKI UL. WARYŃSKIEGO 9-13

IEK OKIENNYCH I DRZWIOWYCH,
ISTNIEJĄCYMI NA PLACU BUDOWY.

VE CERTYFIKATY I APROBATY DOPUSZCZAJĄCE

1, PO AKCEPTACJI INWESTORA,